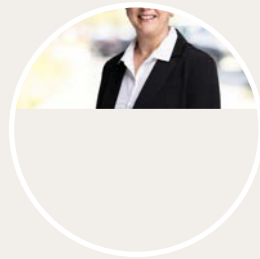


aktiv.

Brustadsletta 5, 2090 HURDAL

**HURDAL -Flotte rekkehus oppført i
2026 - Fastpris og lave omk. -
Garasje - Overtakelse før
sommeren - Mulig leie til eie**



Eiendomsmegler MNEF

Vibeke Voksøy

Mobil 402 23 800

E-post vibeke.voksoy@aktiv.no

Aktiv Eiendomsmegling Kløfta

Trondheimsvegen 84, 2041 Kløfta

Tlf: 63 94 26 50

Nøkkelinformasjon

Pris: 4 150 000 - 4 250 000
Omkostninger: 25 370
Selger: Hurdal Boligutvikling AS
Org.nummer:
926202170

Salgsobjekt: Rekkehus
Eierform: Eierseksjon
BRA - i: 85 - 85 kvm
BRA total: 102 - 102 kvm
Tomt: 11012 kvm
Matrikkel: gnr. 19, bnr. 241
Oppdragsnr: 1205265006

HURDAL -Flotte rekkehus oppført i 2026 - Fastpris og lave omk. - Garasje - Overtakelse før sommeren

Rekkehusene har en svært god standard med bl.a. vannvarme i gulv, beiset utvendig panel, fliser, laminat og detaljer i dempet sort.

I første etasje ønskes du velkommen inn i en lys og åpen stue- og kjøkkenløsning – perfekt for både hverdagsliv og sosiale sammenkomster. En romslig entré og et praktisk teknisk rom/ sportsbod gir deg både orden og oppbevaringsplass.

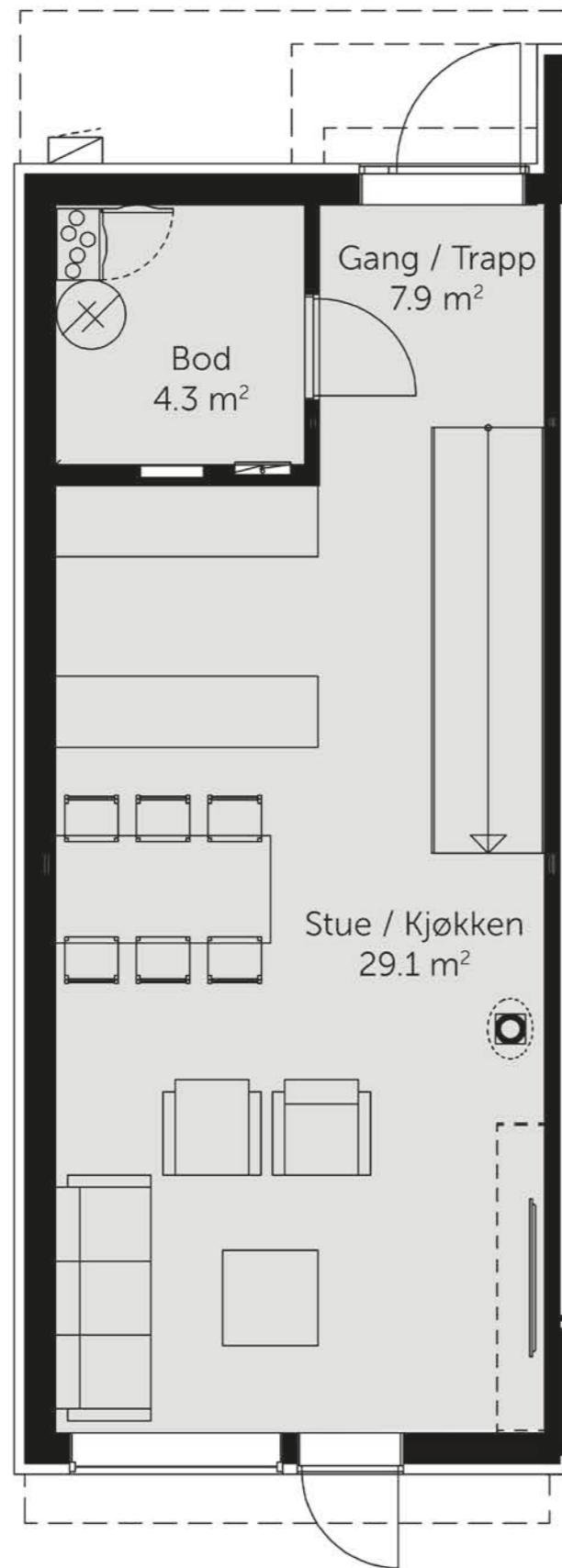
I andre etasje finner du et stort og innbydende hovedsoverom med eget walk-in closet, to lyse og luftige barnerom, samt et moderne bad med plass til vaskemaskin.

Hver bolig leveres med egen garasje plass – i tillegg til gode parkeringsmuligheter for gjester eller ekstra bil.

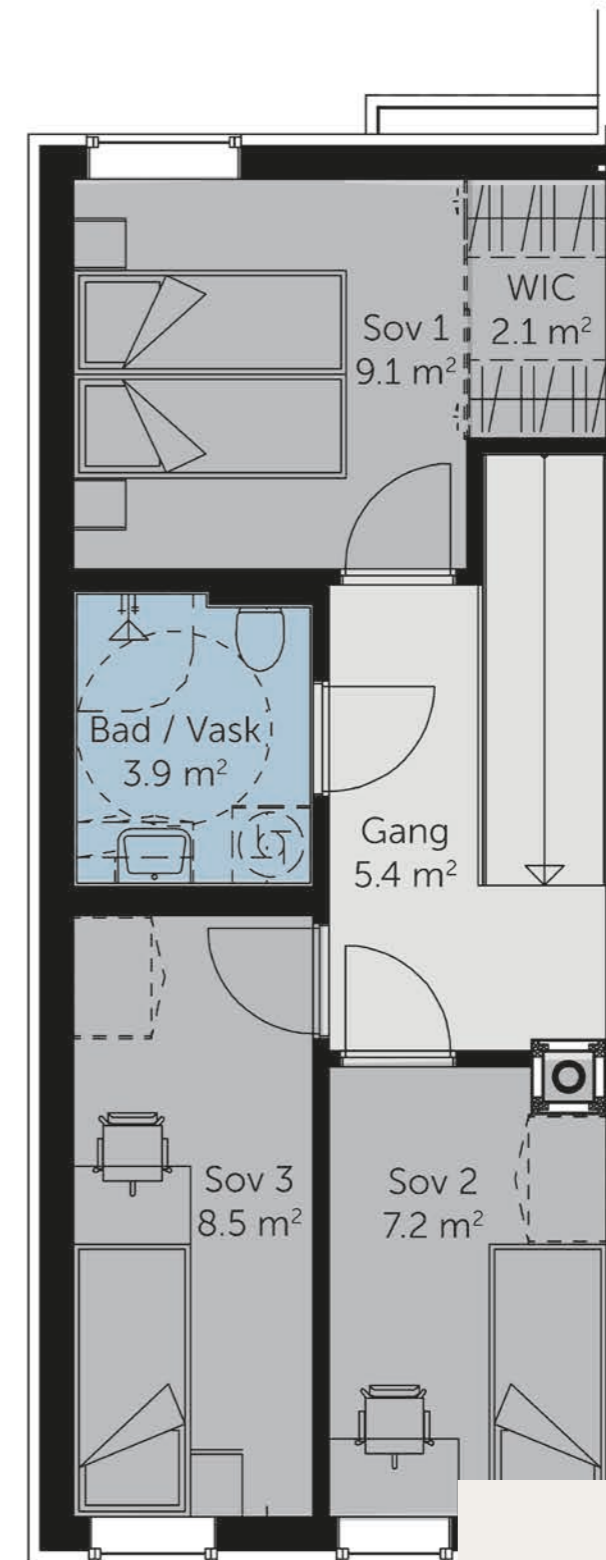
Dette er boliger som passer perfekt for barnefamilier og andre som ønsker en moderne, lettstelt og energieffektiv bolig i naturskjønne omgivelser.



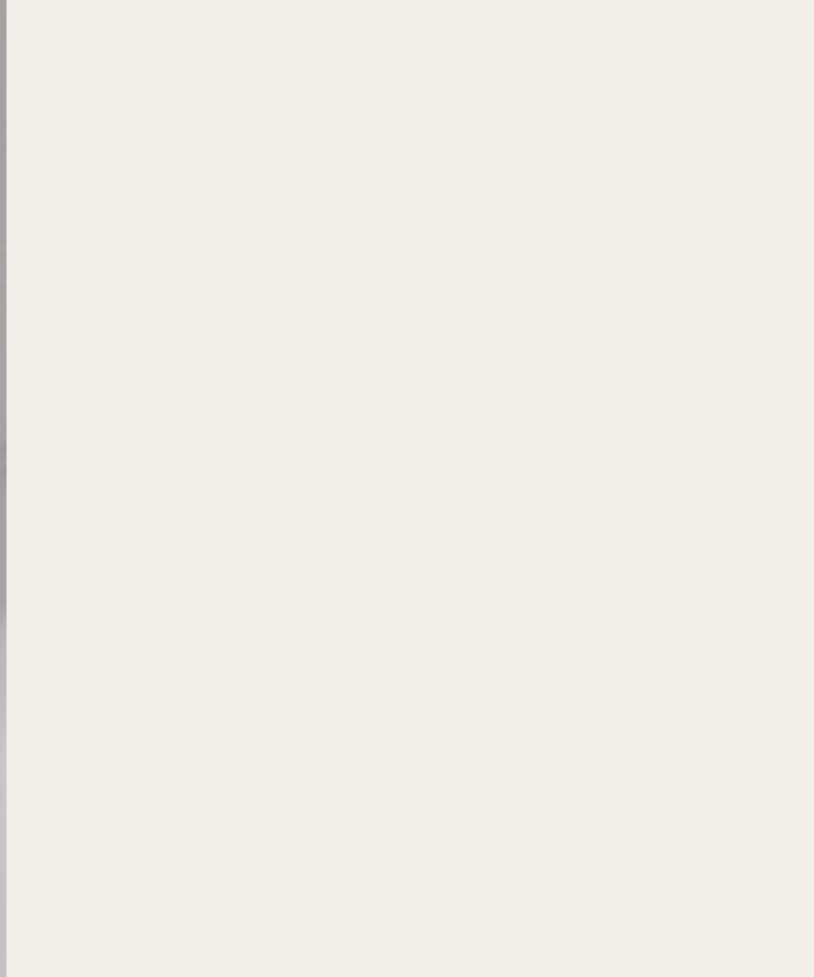
1. etasje



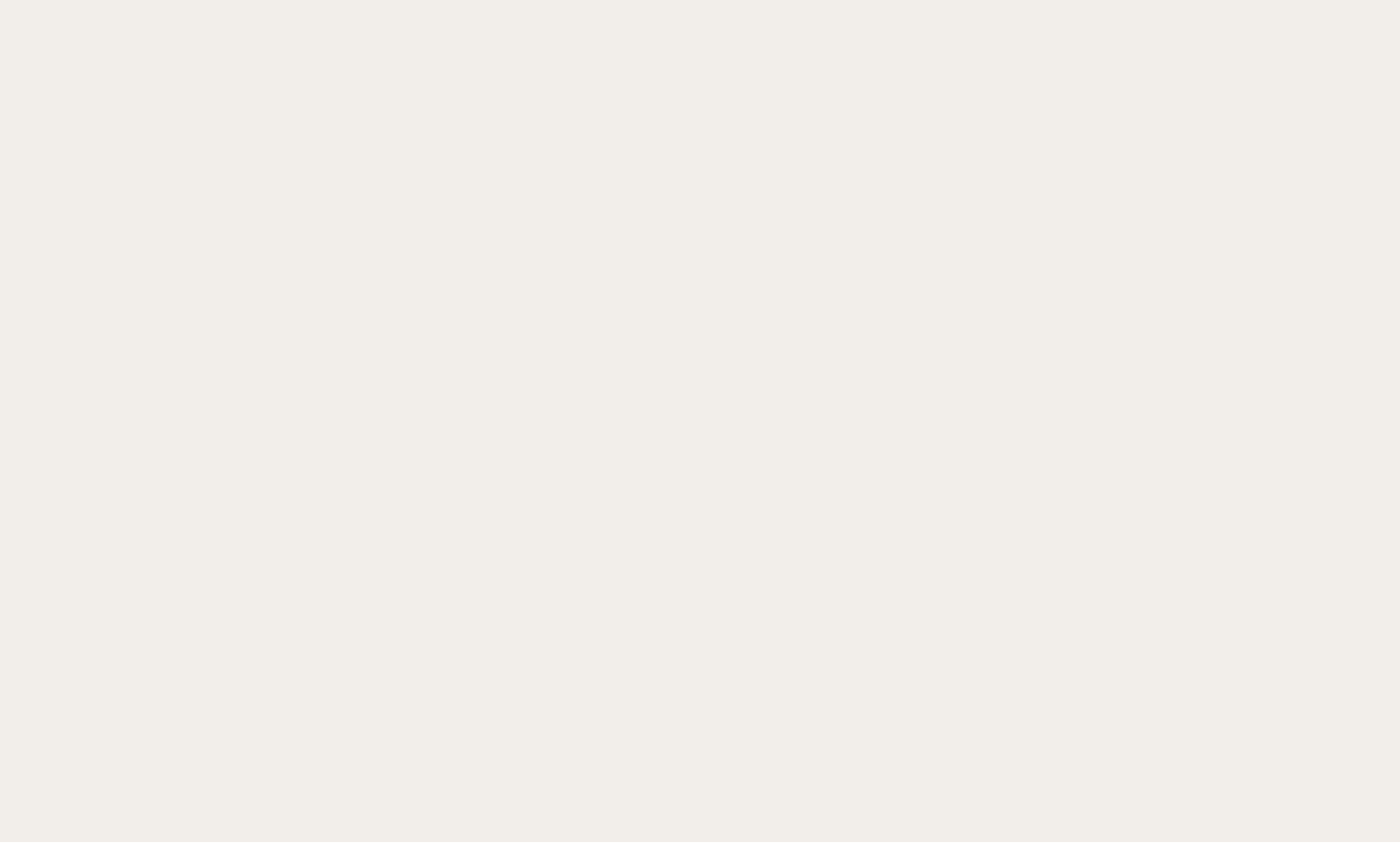
2. etasje



Plantegning







Om prosjektet

Generell informasjon

Oppgitte

Revisjon av en detaljprosjekt med 10 enheter og 1000 kvm, samt utarbeidelse av en detaljprosjekt.

Utne av prosjektet vil utformes i en lang og smal og gjennomgående prosjekt for å sikre kvaliteten og sikre en konsekvent utforming av prosjektet, samt å sikre en god integrasjon med omgivelsene.

Utne av prosjektet vil utformes i en lang og smal og gjennomgående prosjekt for å sikre kvaliteten og sikre en konsekvent utforming av prosjektet, samt å sikre en god integrasjon med omgivelsene.

Utne av prosjektet vil utformes i en lang og smal og gjennomgående prosjekt for å sikre kvaliteten og sikre en konsekvent utforming av prosjektet, samt å sikre en god integrasjon med omgivelsene.

Utne av prosjektet vil utformes i en lang og smal og gjennomgående prosjekt for å sikre kvaliteten og sikre en konsekvent utforming av prosjektet, samt å sikre en god integrasjon med omgivelsene.

Utne av prosjektet vil utformes i en lang og smal og gjennomgående prosjekt for å sikre kvaliteten og sikre en konsekvent utforming av prosjektet, samt å sikre en god integrasjon med omgivelsene.

Utne av prosjektet vil utformes i en lang og smal og gjennomgående prosjekt for å sikre kvaliteten og sikre en konsekvent utforming av prosjektet, samt å sikre en god integrasjon med omgivelsene.

Utne av prosjektet vil utformes i en lang og smal og gjennomgående prosjekt for å sikre kvaliteten og sikre en konsekvent utforming av prosjektet, samt å sikre en god integrasjon med omgivelsene.

- Utne av prosjektet
- Utne av prosjektet
- Utne av prosjektet
- Utne av prosjektet
- Utne av prosjektet
- Utne av prosjektet
- Utne av prosjektet
- Utne av prosjektet
- Utne av prosjektet
- Utne av prosjektet

Utne av prosjektet vil utformes i en lang og smal og gjennomgående prosjekt for å sikre kvaliteten og sikre en konsekvent utforming av prosjektet, samt å sikre en god integrasjon med omgivelsene.

Utne av prosjektet vil utformes i en lang og smal og gjennomgående prosjekt for å sikre kvaliteten og sikre en konsekvent utforming av prosjektet, samt å sikre en god integrasjon med omgivelsene.

Utne av prosjektet vil utformes i en lang og smal og gjennomgående prosjekt for å sikre kvaliteten og sikre en konsekvent utforming av prosjektet, samt å sikre en god integrasjon med omgivelsene.

- Utne av prosjektet
- Utne av prosjektet
- Utne av prosjektet

Utne av prosjektet vil utformes i en lang og smal og gjennomgående prosjekt for å sikre kvaliteten og sikre en konsekvent utforming av prosjektet, samt å sikre en god integrasjon med omgivelsene.

Utne av prosjektet vil utformes i en lang og smal og gjennomgående prosjekt for å sikre kvaliteten og sikre en konsekvent utforming av prosjektet, samt å sikre en god integrasjon med omgivelsene.

Utne av prosjektet vil utformes i en lang og smal og gjennomgående prosjekt for å sikre kvaliteten og sikre en konsekvent utforming av prosjektet, samt å sikre en god integrasjon med omgivelsene.

2014-15-64

2014-15-71

2014-15-72

2014-15-73

2014-15-74

2014-15-75

2014-15-76

2014-15-77

2014-15-78

2014-15-79

2014-15-80

2014-15-81

2014-15-82

2014-15-83

2014-15-84

2014-15-85

2014-15-86

2014-15-87

2014-15-88

2014-15-89

2014-15-90

2014-15-91

2014-15-92

2014-15-93

2014-15-94

2014-15-95

2014-15-96

2014-15-97

2014-15-98

2014-15-99

2014-15-100

2014-15-101

2014-15-102

2014-15-103

2014-15-104

2014-15-105

2014-15-106

2014-15-107

2014-15-108

2014-15-109

2014-15-110

2014-15-111

2014-15-112

2014-15-113

2014-15-114

2014-15-115

2014-15-116

2014-15-117

2014-15-118

2014-15-119

2014-15-120

2014-15-121

2014-15-122

2014-15-123

2014-15-124

2014-15-125

2014-15-126

2014-15-127

2014-15-128

2014-15-129

2014-15-130

2014-15-131

2014-15-132

2014-15-133

2014-15-134

2014-15-135

2014-15-136

2014-15-137

2014-15-138

2014-15-139

2014-15-140

2014-15-141

2014-15-142

2014-15-143

2014-15-144

2014-15-145

2014-15-146

2014-15-147

2014-15-148

2014-15-149

2014-15-150

2014-15-151

2014-15-152

2014-15-153

2014-15-154

2014-15-155

2014-15-156

2014-15-157

2014-15-158

2014-15-159

2014-15-160

2014-15-161

2014-15-162

2014-15-163

2014-15-164

2014-15-165

2014-15-166

2014-15-167

2014-15-168

2014-15-169

2014-15-170

2014-15-171

2014-15-172

2014-15-173

2014-15-174

2014-15-175

2014-15-176

2014-15-177

2014-15-178

2014-15-179

2014-15-180

2014-15-181

2014-15-182

2014-15-183

2014-15-184

2014-15-185

2014-15-186

2014-15-187

2014-15-188

2014-15-189

2014-15-190

2014-15-191

2014-15-192

2014-15-193

2014-15-194

2014-15-195

2014-15-196

2014-15-197

2014-15-198

2014-15-199

2014-15-200

2014-15-201

2014-15-202

2014-15-203

2014-15-204

2014-15-205

2014-15-206

2014-15-207

2014-15-208

2014-15-209

2014-15-210

2014-15-211

2014-15-212

2014-15-213

2014-15-214

2014-15-215

2014-15-216

2014-15-217

2014-15-218

2014-15-219

2014-15-220

2014-15-221

2014-15-222

2014-15-223

2014-15-224

2014-15-225

2014-15-226

2014-15-227

2014-15-228

2014-15-229

2014-15-230

2014-15-231

2014-15-232

2014-15-233

2014-15-234

2014-15-235

2014-15-236

2014-15-237

2014-15-238

2014-15-239

2014-15-240

2014-15-241

2014-15-242

2014-15-243

2014-15-244

2014-15-245

2014-15-246

2014-15-247

2014-15-248

2014-15-249

2014-15-250

2014-15-251

2014-15-252

2014-15-253

2014-15-254

2014-15-255

2014-15-256

2014-15-257

2014-15-258

2014-15-259

2014-15-260

2014-15-261

Alsting

Unger kan skilje seg fra om de skal bli
lonefrie. De skal bli lunge og
fleksible og åpne for å se på det

Ungdom

Alsting kan bli en del av ungdoms-
arbeid i samarbeid med ungdoms-
arbeid og utdanningsskole som
er et uttrykk for å se på og
utvikle seg

Ungdom kan bli en del av ungdoms-
arbeid i samarbeid med ungdoms-
arbeid og utdanningsskole som
er et uttrykk for å se på og
utvikle seg

Unger kan bli en del av ungdoms-
arbeid i samarbeid med ungdoms-
arbeid og utdanningsskole som
er et uttrykk for å se på og
utvikle seg

Unger kan bli en del av ungdoms-
arbeid i samarbeid med ungdoms-
arbeid og utdanningsskole som
er et uttrykk for å se på og
utvikle seg

Alsting

Unger kan skilje seg fra om de skal bli
lonefrie. De skal bli lunge og
fleksible og åpne for å se på det

Ungdom

Alsting kan bli en del av ungdoms-
arbeid i samarbeid med ungdoms-
arbeid og utdanningsskole som
er et uttrykk for å se på og
utvikle seg

Alsting

Unger kan skilje seg fra om de skal bli
lonefrie. De skal bli lunge og
fleksible og åpne for å se på det

Ungdom

Alsting kan bli en del av ungdoms-
arbeid i samarbeid med ungdoms-
arbeid og utdanningsskole som
er et uttrykk for å se på og
utvikle seg

Ungdom

Alsting kan bli en del av ungdoms-
arbeid i samarbeid med ungdoms-
arbeid og utdanningsskole som
er et uttrykk for å se på og
utvikle seg





Områdebilde

Nabolagsprofil

Brustadsletta 5A - Nabolaget Torget - vurdert av 33 lokalkjente

Nabolaget spesielt anbefalt for

- Familier med barn
- Husdyreiere
- Etablerere



Offentlig transport

| | | |
|--|--------|---------|
| Hurdal skole Linje 445, 446 | 5 min | 0.4 km |
| Eidsvoll verk stasjon Linje RE11, R12 | 21 min | 20.5 km |
| Oslo Gardermoen | 32 min | |

Skoler

| | | |
|---|--------|---------|
| Hurdal skole og kultursenter (1-10 kl.) 302 elever, 18 klasser | 5 min | 0.4 km |
| Eidsvoll videregående skole 700 elever | 25 min | 24.7 km |
| Nannestad videregående skole 950 elever | 33 min | 32.2 km |

Ladepunkt for el-bil

| | |
|----------------------------------|-------|
| Kople Coop Extra Hurdal | 4 min |
| Østsidevegen 11 - Hurdal Kommune | 6 min |

«Nærhet til skogen, mange muligheter for flotte turer på sykkel på milevis av skogsbilveier.»



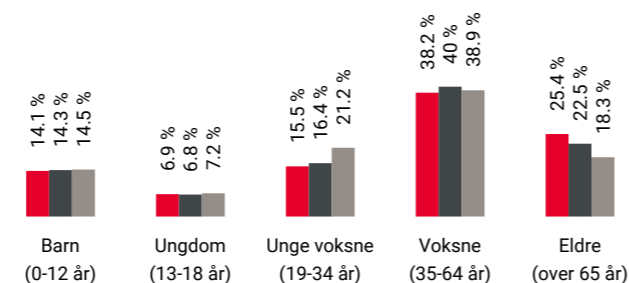
Sitat fra en lokalkjent

Opplevd trygghet
Veldig trygt 89/100

Kvalitet på skolene
Bra 73/100

Naboskapet
Godt vennskap 71/100

Aldersfordeling



| Område | Personer | Husholdninger |
|----------------|-----------|---------------|
| Torget | 1 072 | 558 |
| Hurdal kommune | 2 905 | 1 454 |
| Norge | 5 425 412 | 2 654 586 |

Barnehager

| | | |
|---|-------|--------|
| Hurdal naturbarnehage (0-5 år) 77 barn | 8 min | 0.7 km |
| Hoppensprett Hurdal barnehage (0-5 år) 32 barn | 3 min | 2.7 km |

Dagligvare

| | |
|------------------|--------|
| Coop Prix Hurdal | 4 min |
| Post i butikk | 0.3 km |
| Spar Hurdal | 9 min |

Primære transportmidler

1. Egen bil

Turmulighetene
Nærhet til skog og mark 95/100

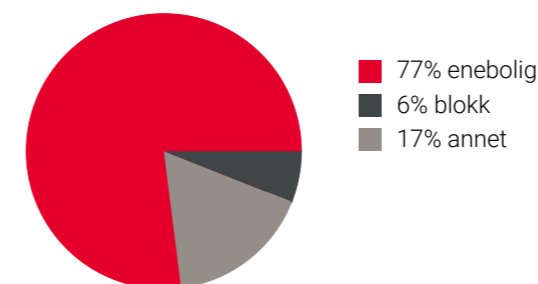
Trafikk
Lite trafikk 93/100

Støynivået
Lite støynivå 88/100

Sport

| | | |
|--|--------|--------|
| Hurdal stadion Aktivitetshall, fotball, friidrett | 8 min | 0.7 km |
| Hurdal ungdomsskole Aktivitetshall, ballspill, fotball, sand... | 3 min | 2.6 km |
| Hurdal treningsklubb | 17 min | |

Boligmasse



«Stille og fredelig sted i "sentrum" hvor alle trives.»

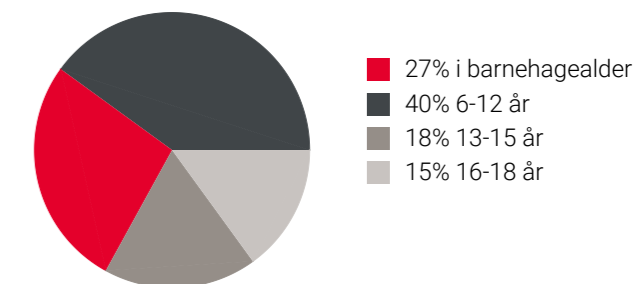
Sitat fra en lokalkjent



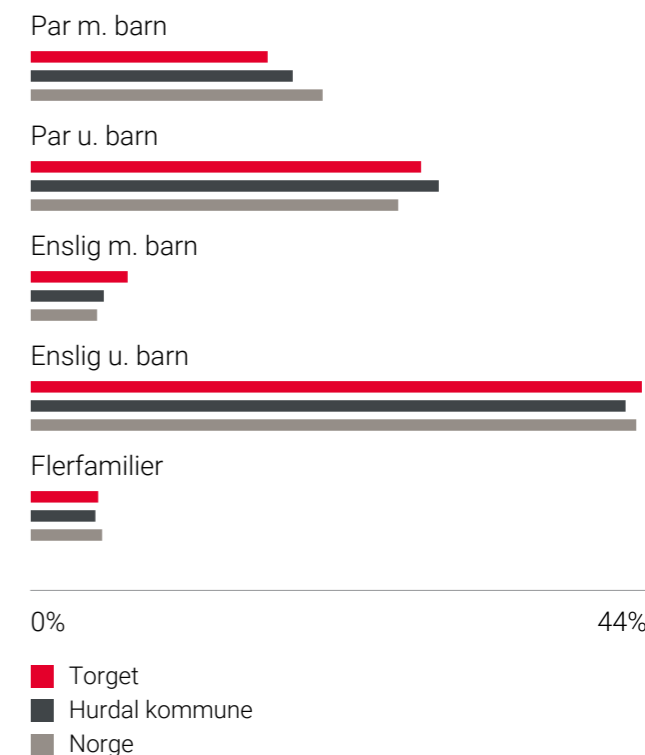
Varer/Tjenester

| | |
|----------------------|--------|
| Eidsvoll handelspark | 19 min |
| Vitusapotek Hurdal | 4 min |

Aldersfordeling barn (0-18 år)

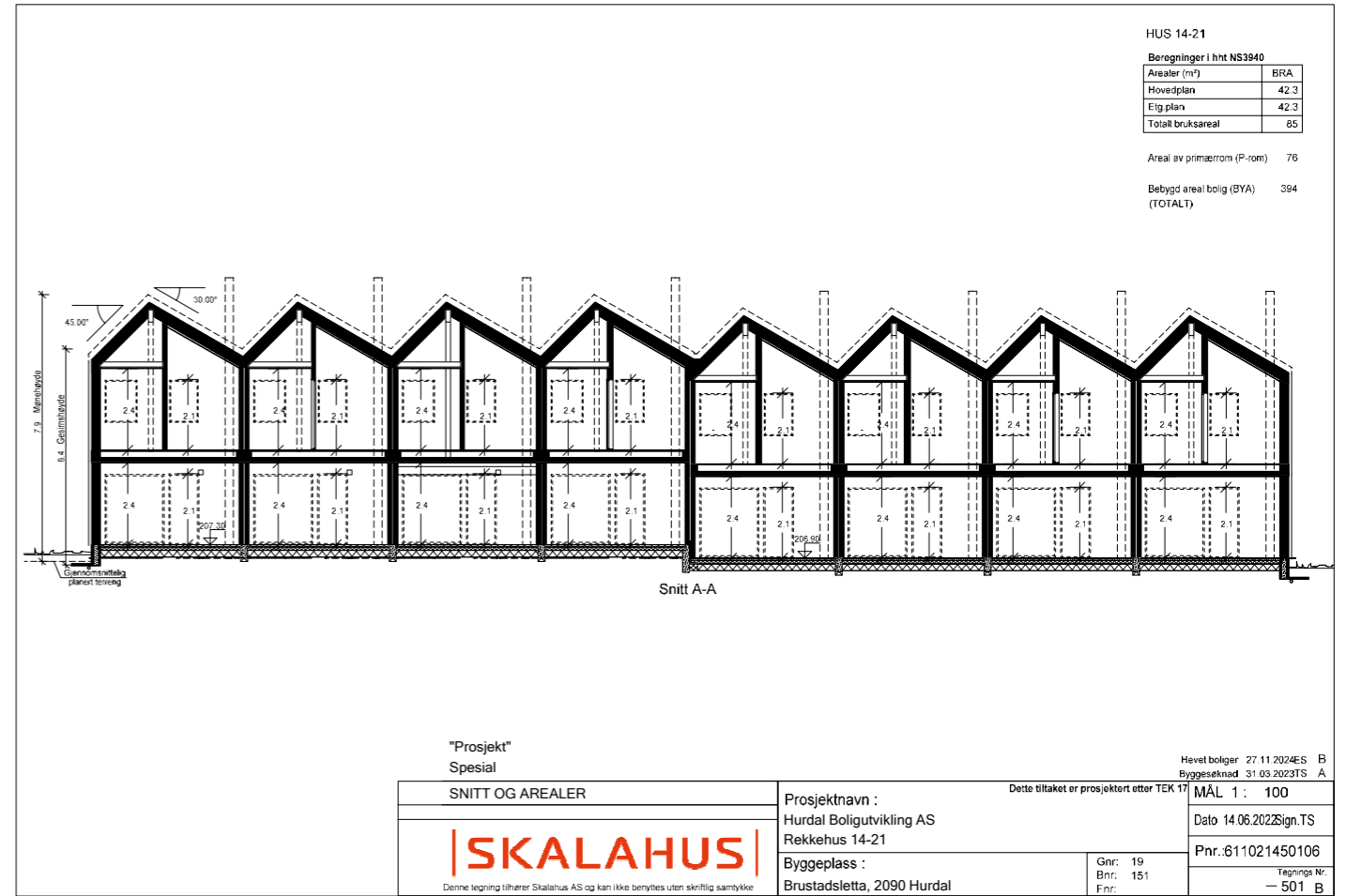
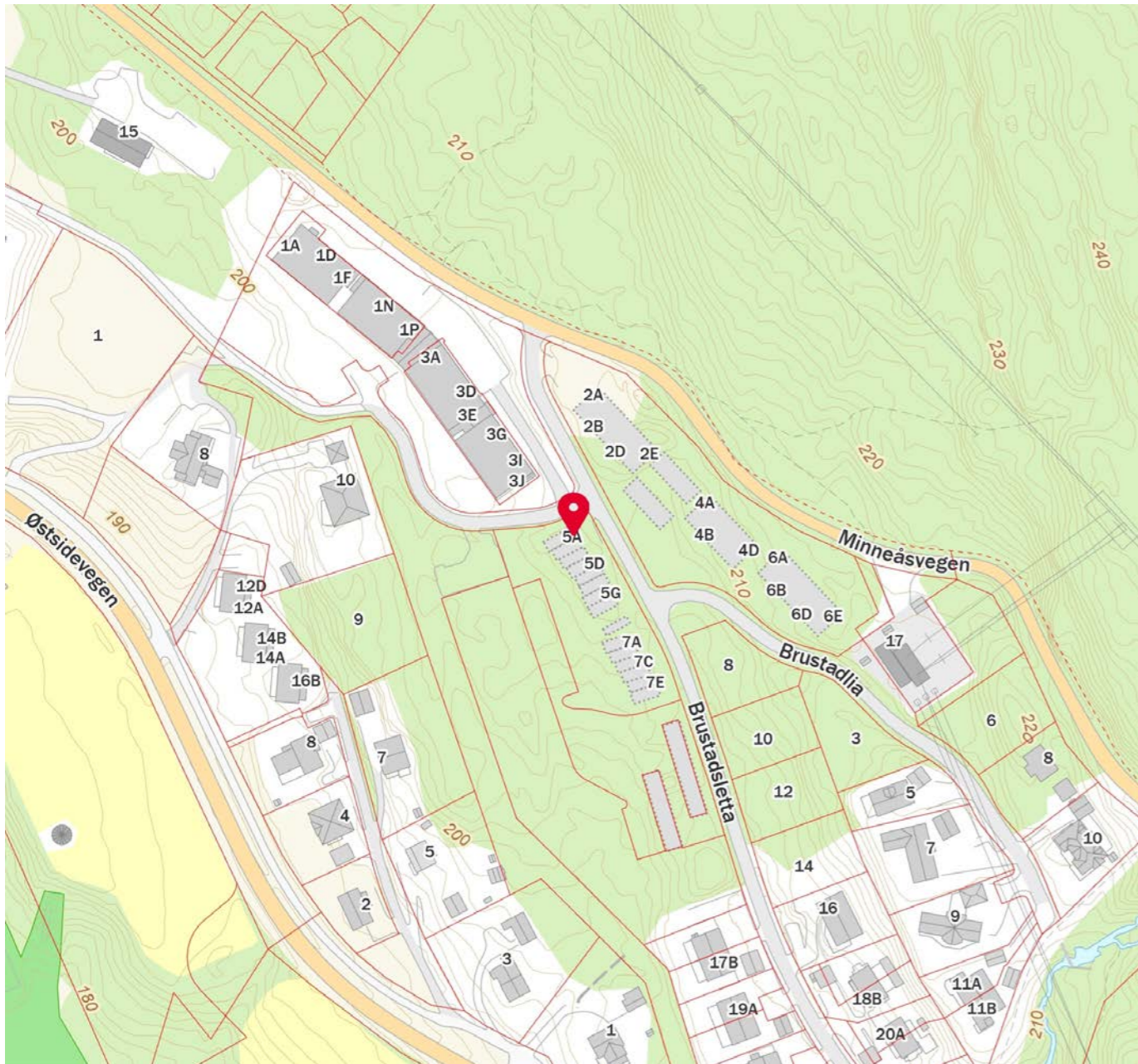
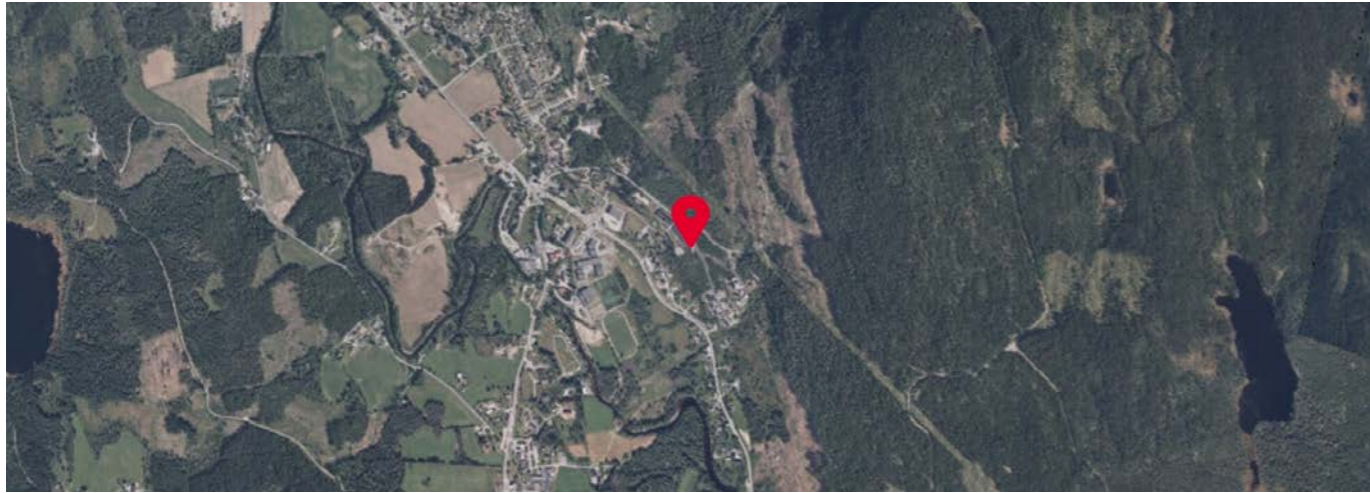


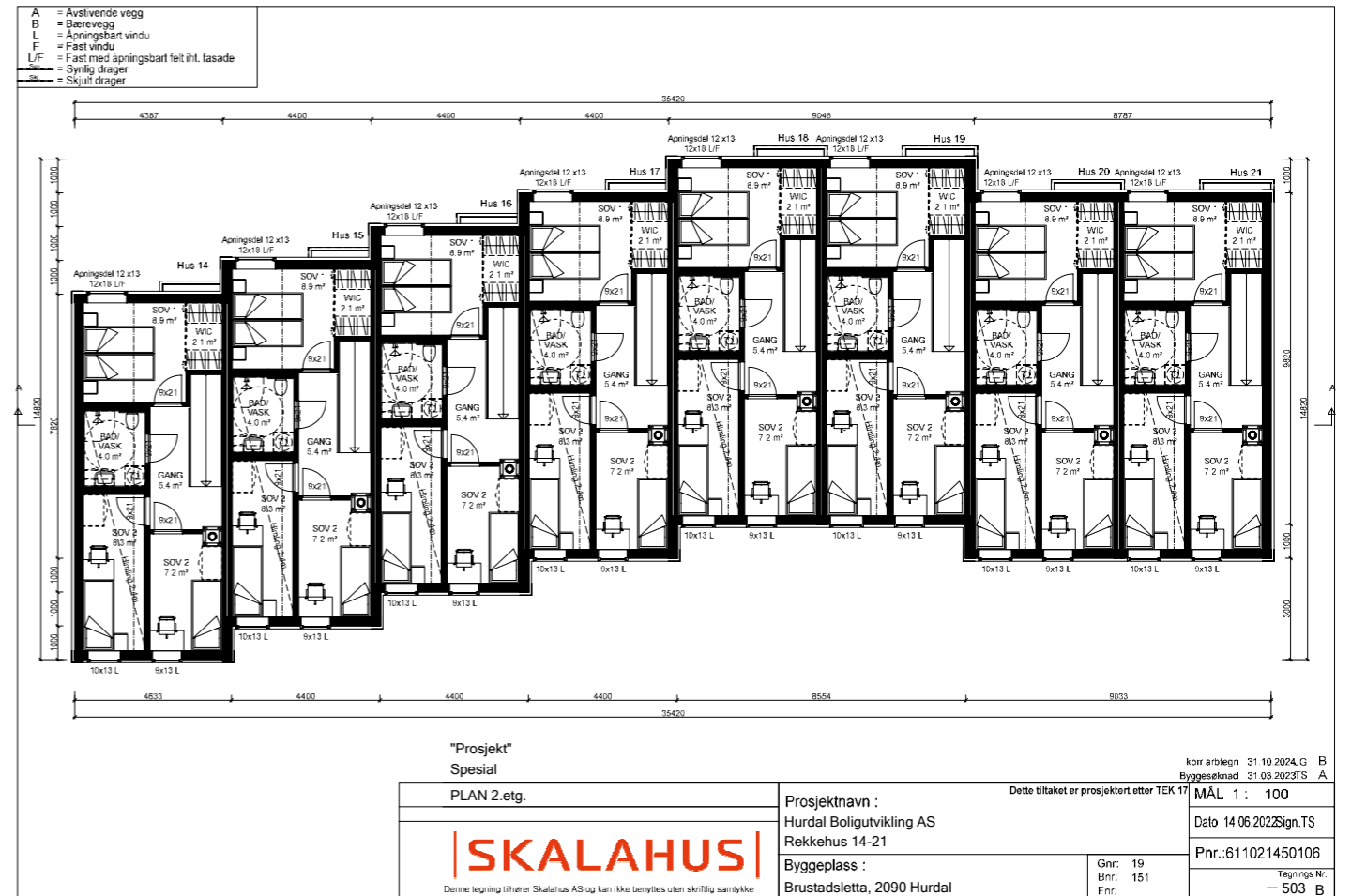
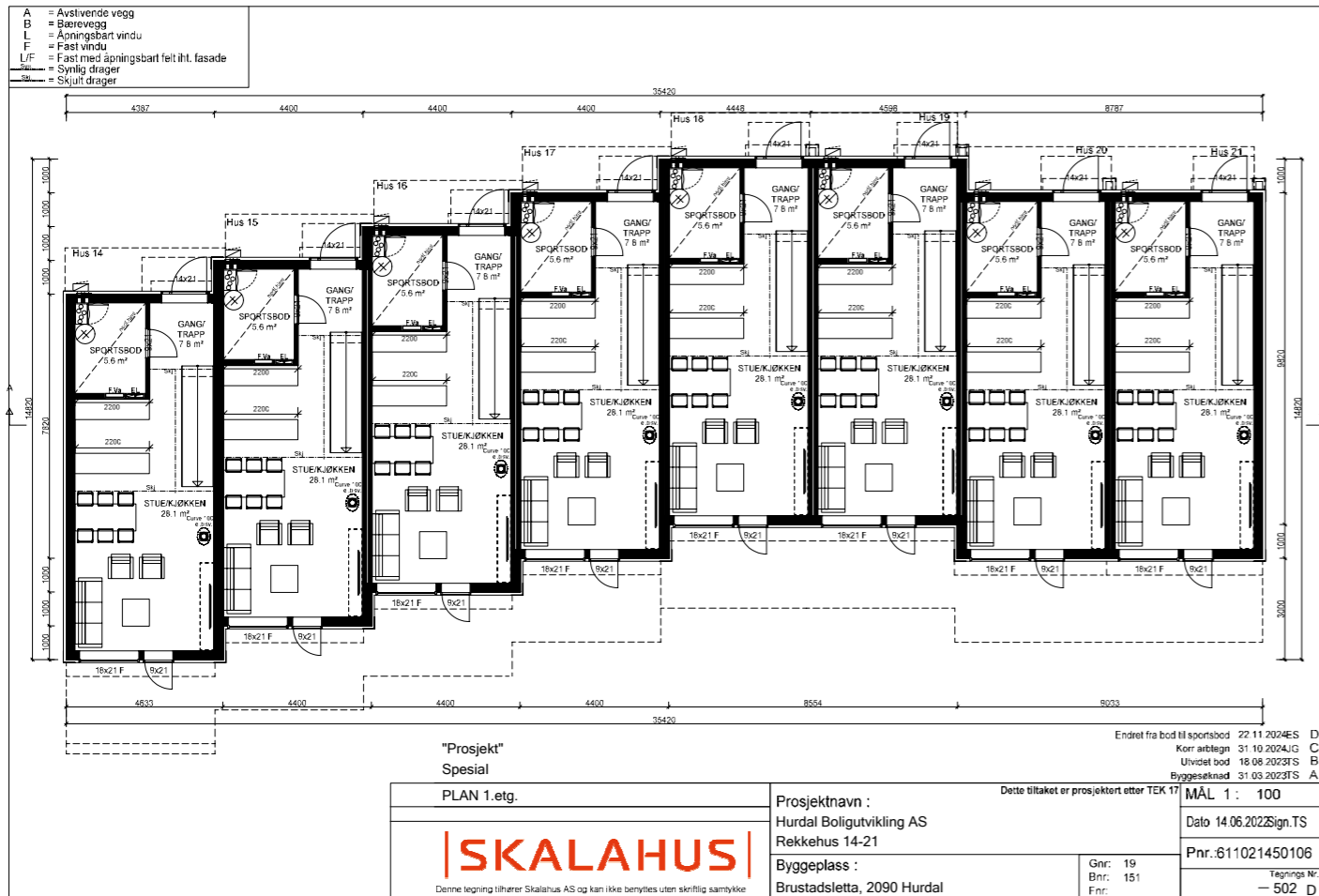
Familiesammensetning

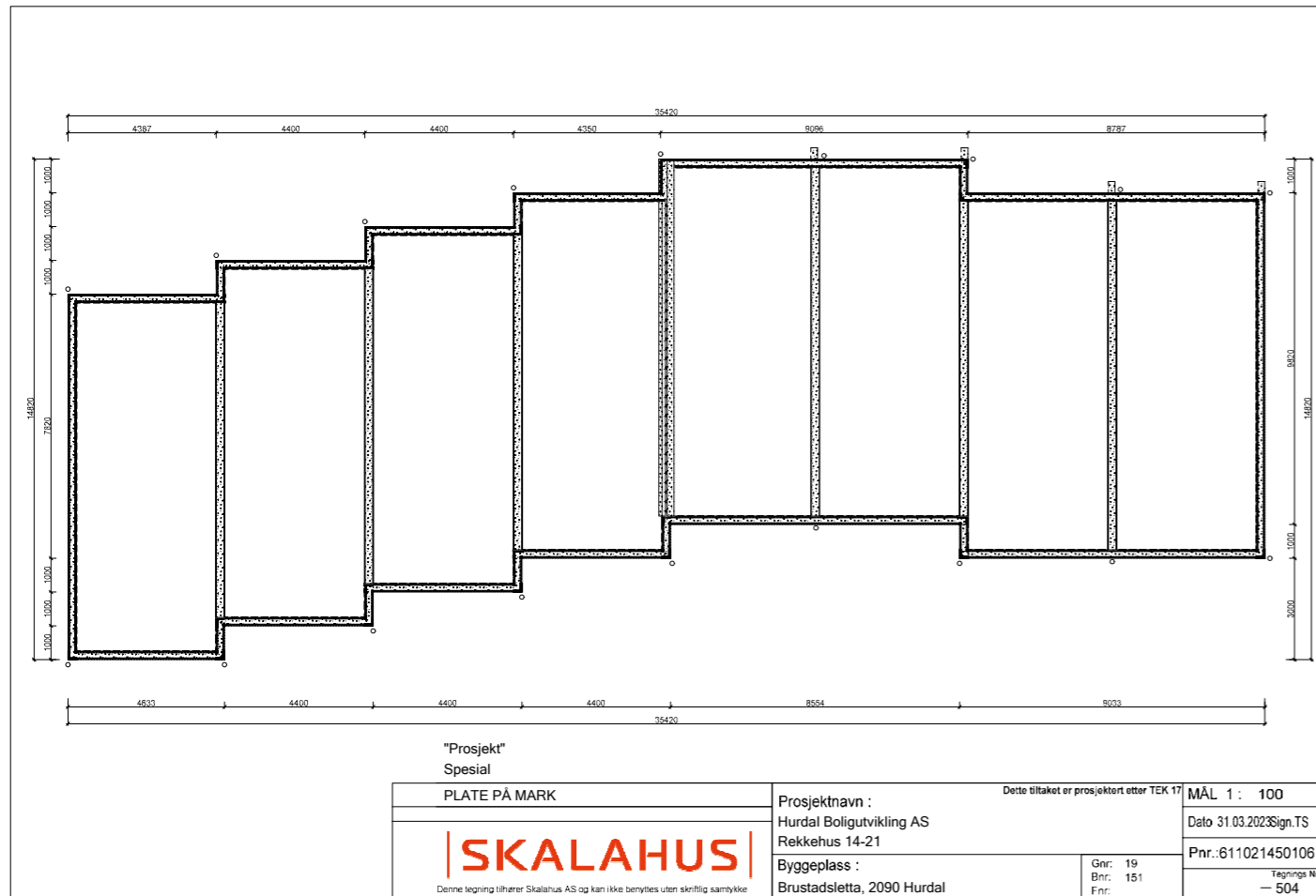


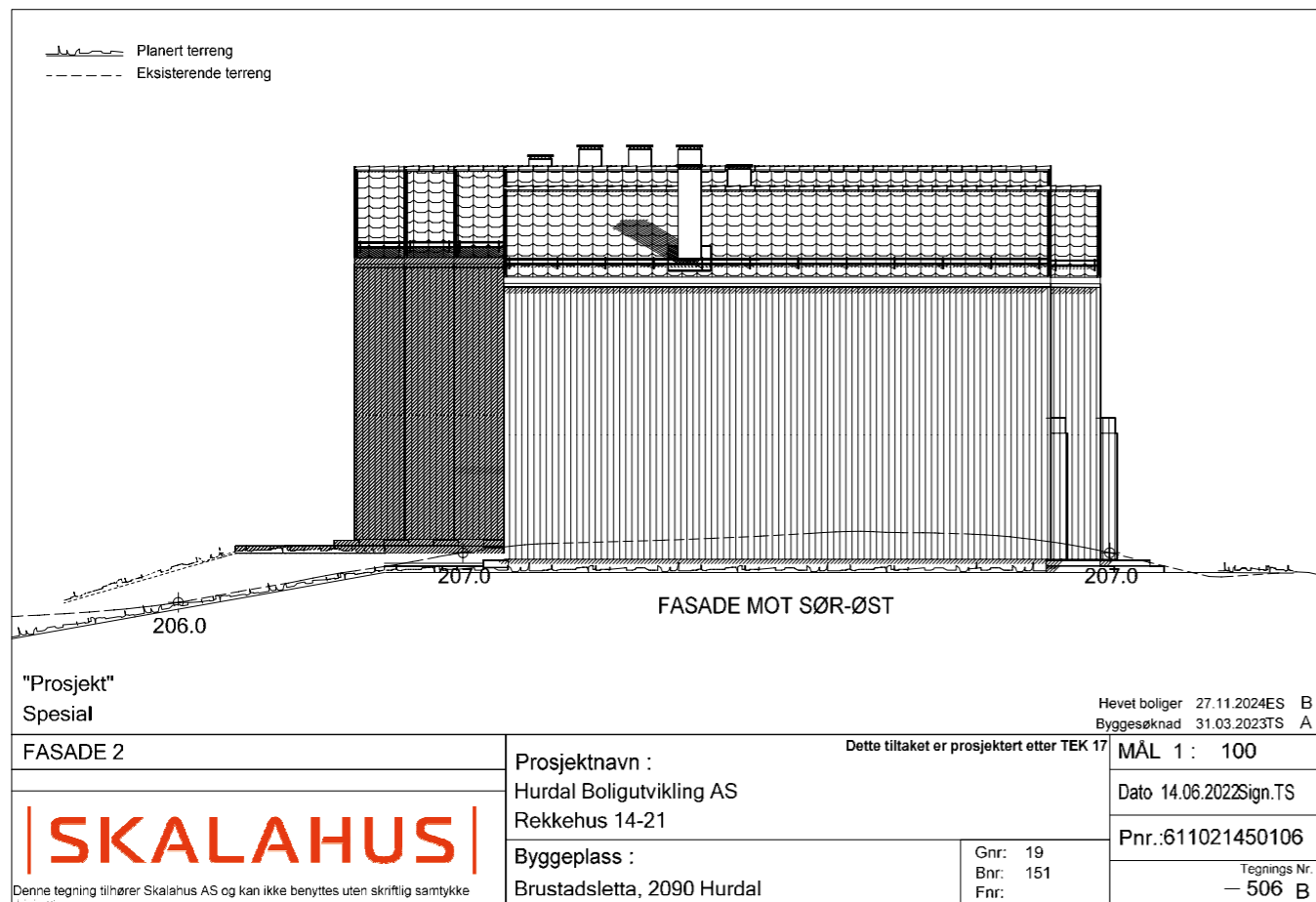
Sivilstand

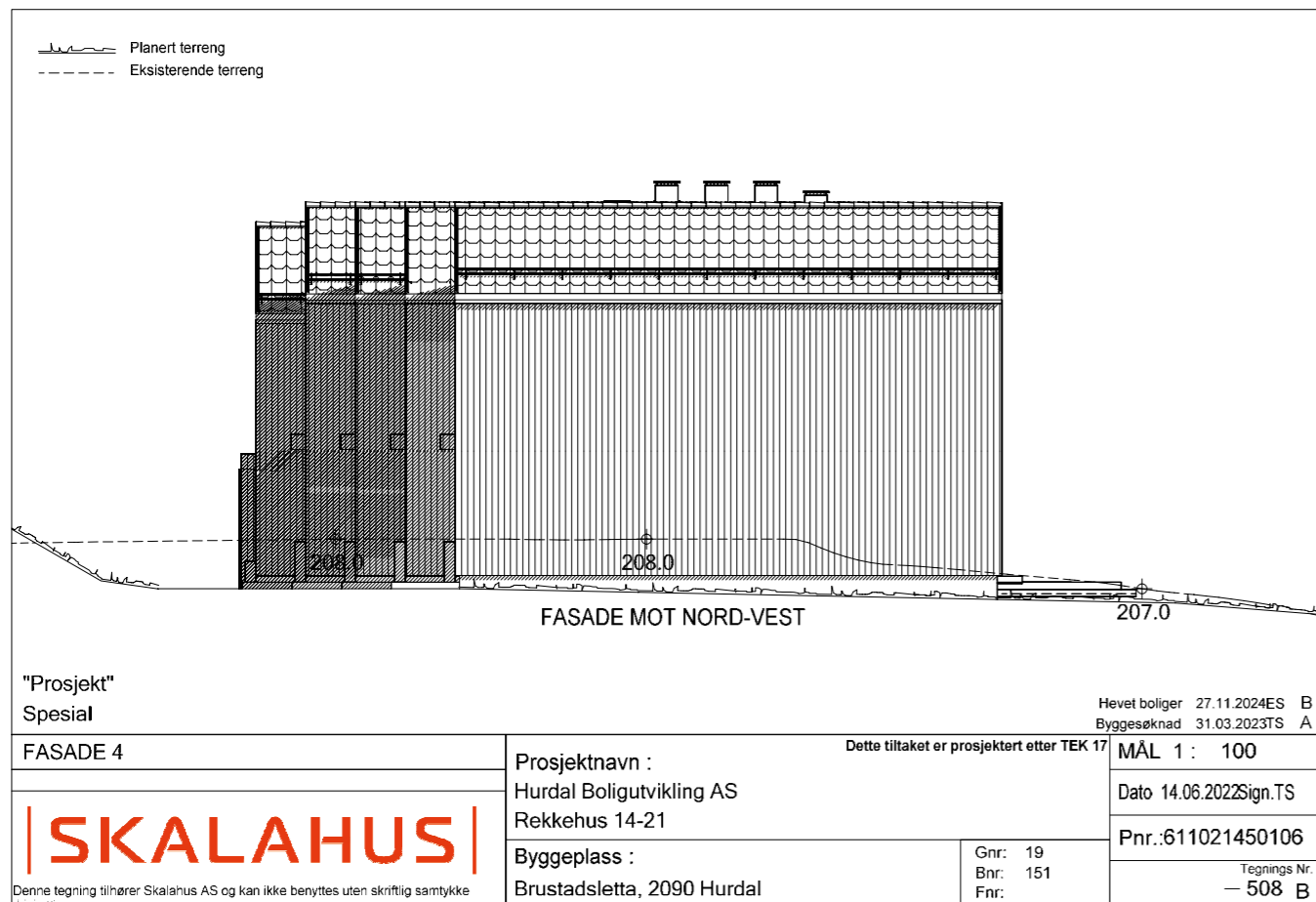
| | Torget | Norge |
|---------------|--------|-------|
| Gift | 30% | 33% |
| Ikke gift | 50% | 54% |
| Separert | 13% | 9% |
| Enke/Enkemann | 7% | 4% |

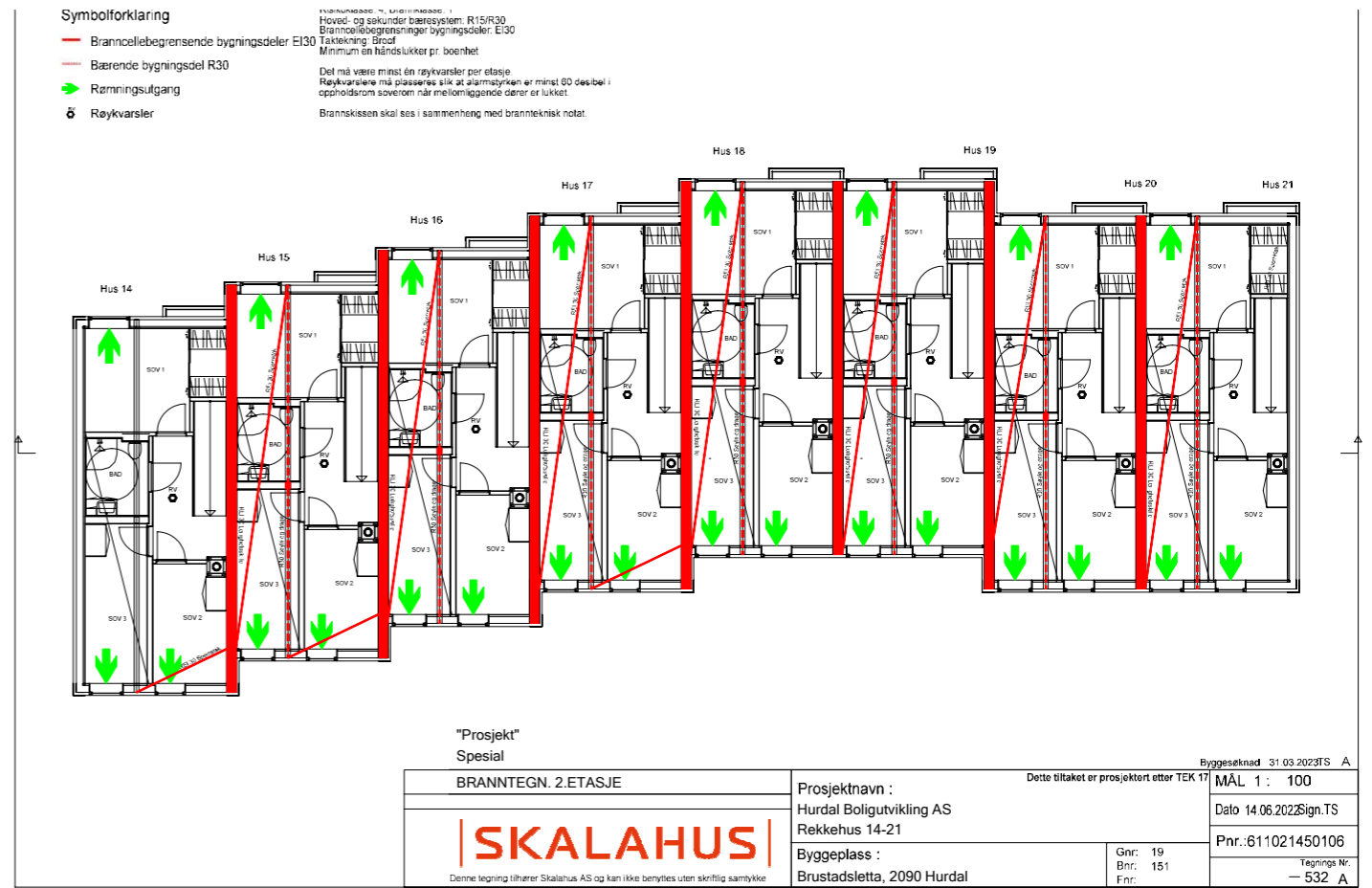
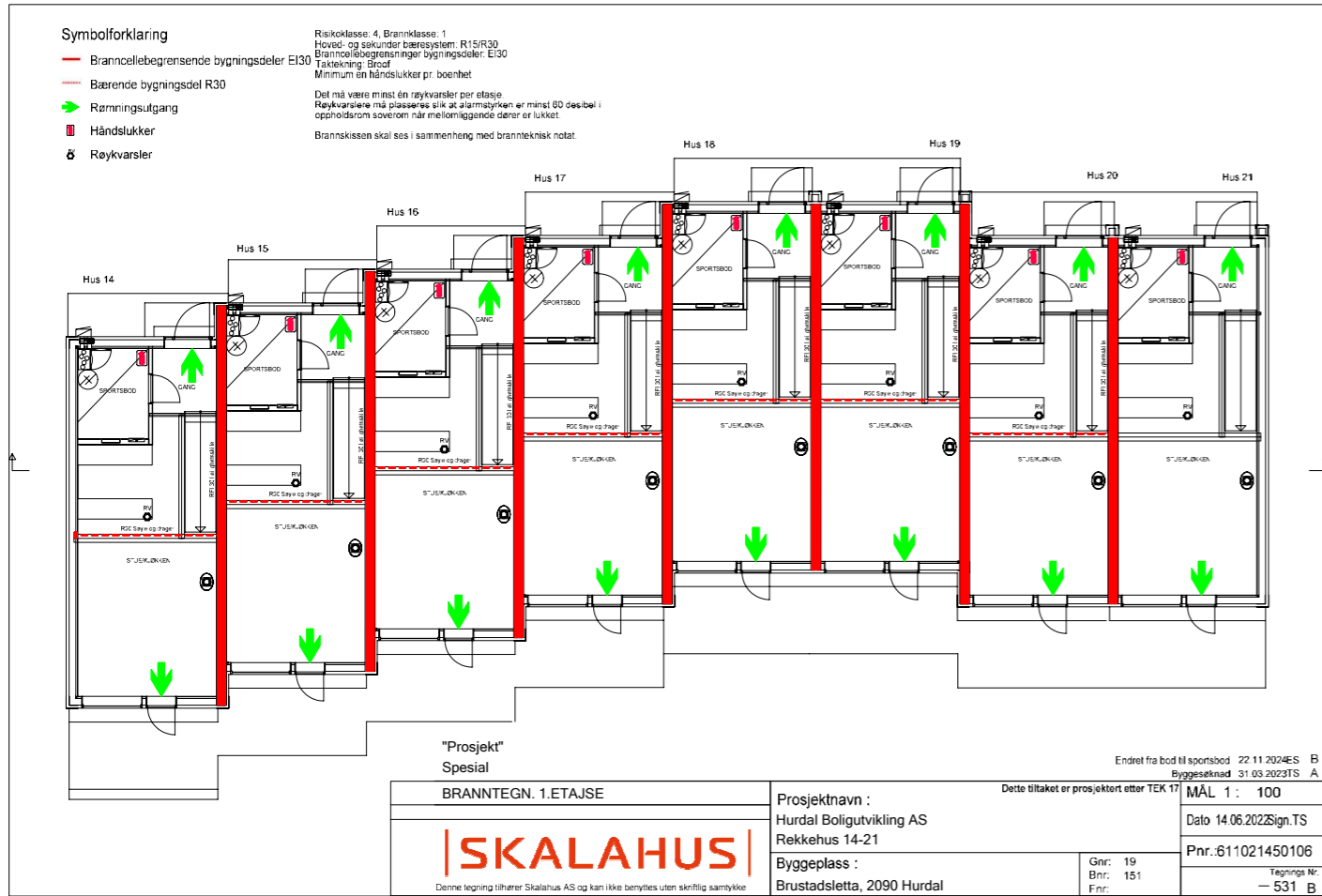


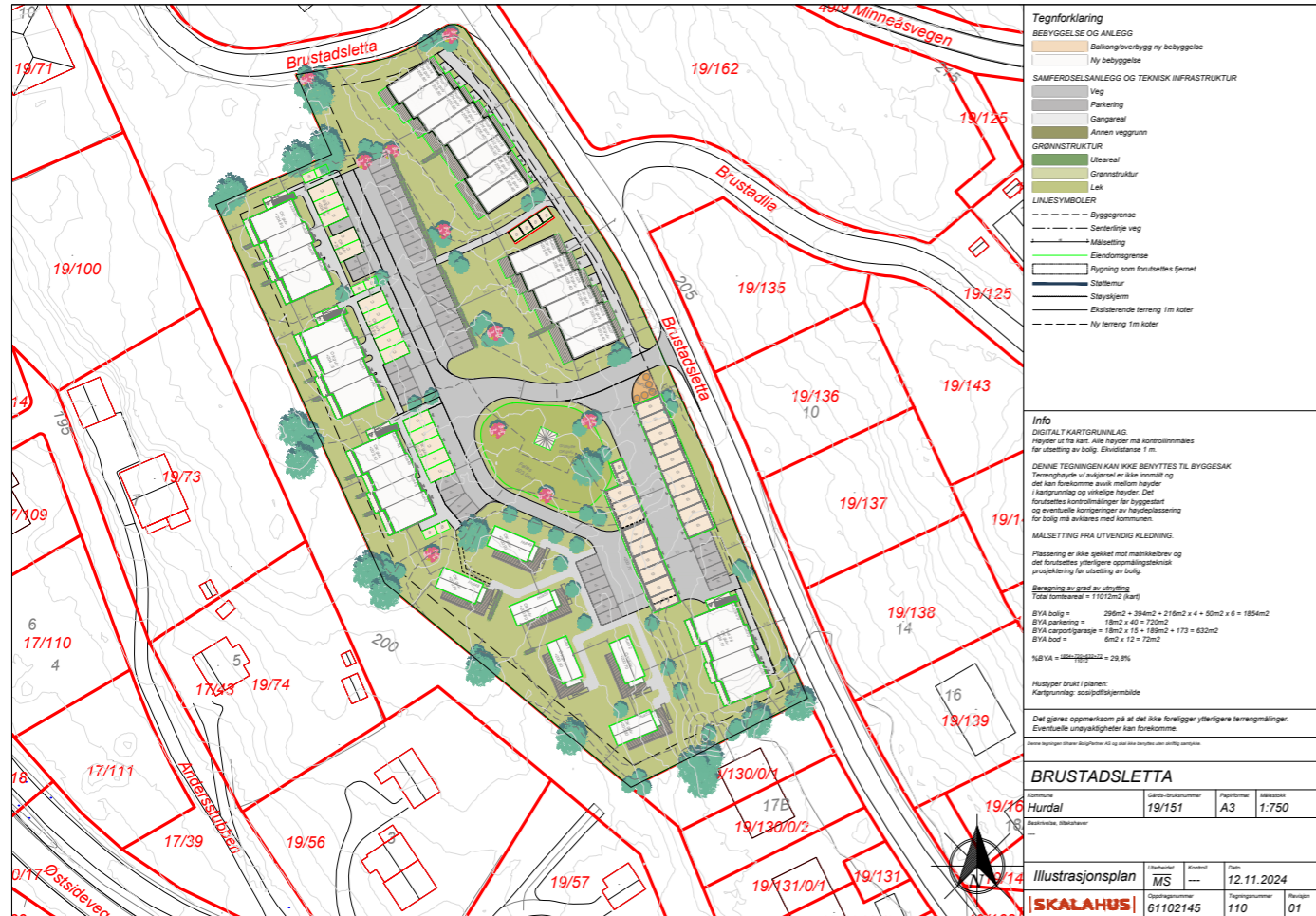












aktiv.
Nybygg